



2.20

30SD10-23 型 电磁换向阀

额定压力 (bar)	207
最大流量 (L/min)	68.1 (详见性能曲线)

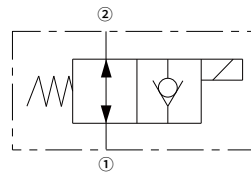
特点

- 额定线圈适合连续工作
- 插件电压可互换
- 可选 IP69K 防水 E 型线圈
- 行业通用阀孔
- 部件经硬化处理，耐用且低泄漏

目录

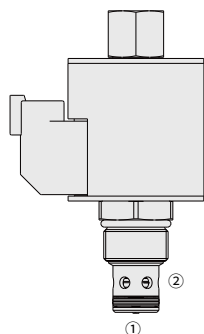
描述	02
工作原理	02
型号说明	02
材料	02
技术参数	03
性能曲线	03
外形尺寸	04

机能符号



描述

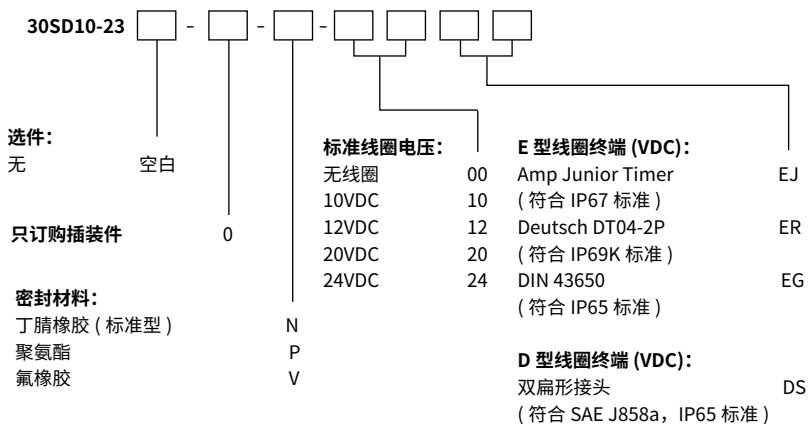
电磁驱动，2 通座阀式、常开、液压螺纹插装阀。



工作原理

断电时，30SD10-23 允许油液 ② 到 ① 双向流动。通电时，阀芯关闭，从而截止油液从 ② 向 ① 流动。在此模式下，克服电磁力后（所需压力 3.4 至 10.3bar[50 至 150psi]），允许油液从 ① 到 ② 流动。

型号说明



材料

插件：

重量：0.2 千克；钢制，工作面经硬化处理，外表面镀锌；丁腈橡胶（标准型）。

标准阀块：

阳极氧化高强度铝合金，额定压力达 240 bar；提供球墨铸铁和钢制阀块；尺寸可能有所不同，请咨询工厂。

标准线圈：请咨询工厂。

E 型线圈：

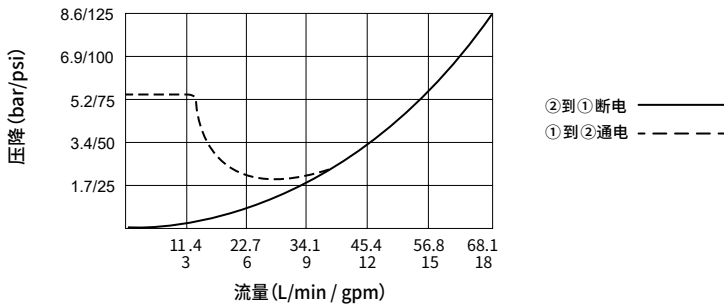
重量：0.41 千克；坚固金属外壳全封装，符合 IP69K 防护标准，配德驰插口。

技术参数

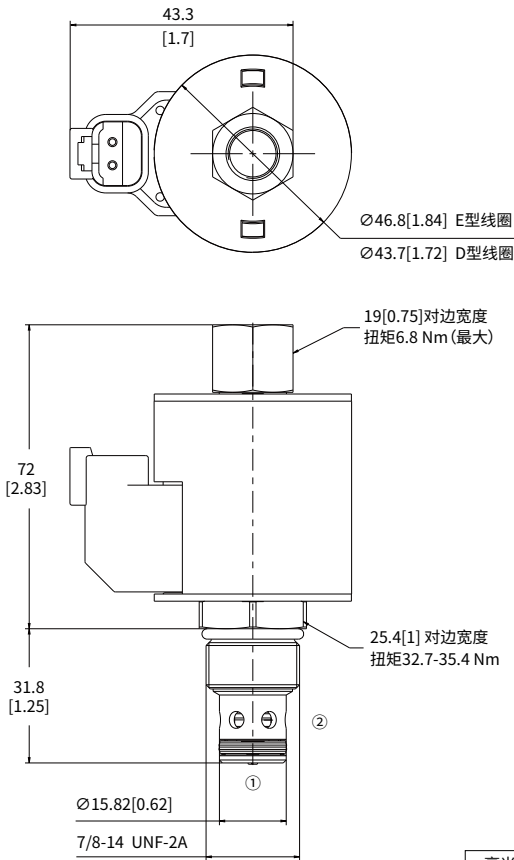
额定压力	207 bar (3000 psi)	
最大流量	详见性能曲线	
内泄漏	≤ 0.15 mL/min (3 滴 /min) @207 bar	
线圈额定负载	可在 85% 至 115% 的额定电压范围内连续工作	
响应时间	在电压为 100%、流量为额定值的 80% 时，首次指示状态变化的时间：通电 80 msec.；断电 30 msec.	
20°C时线圈 初始电流	E 型线圈	12VDC 时为 1.7 A；24VDC 时为 0.85 A
	D 型线圈	12VDC 时为 1.67 A；24VDC 时为 0.83 A
最小吸合电压	207 bar 时为额定电压的 85%	
插孔规格	VC10-2 (详见技术参考资料)	
工作介质	矿物油或具有润滑作用的合成油	
粘度范围	7.4 至 420 mm ² /s	
温度范围	-40 至 100 °C (丁腈橡胶密封)	
	-54 至 107 °C (聚氨酯密封)	
	-26 至 204 °C (氟橡胶密封)	
油液污染度	最低污染度等级 ISO4406 20/18/14 级，为延长使用寿命推荐 17/15/13 级	

性能曲线 (仅指插件)

40°C时32cSt/150 sus 的油液



外形尺寸



毫米
[英寸]