



2.15

30SD08-47D 型 电磁换向阀

额定压力 (bar)	207
最大流量 (L/min)	11.4

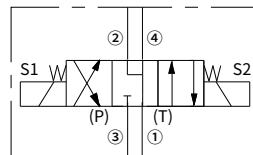
特点

- 额定线圈适合连续工作
- 插件电压可互换
- 可选 IP69K 防水 E 型线圈
- 高效湿式衔铁结构
- 部件经硬化处理，更耐用

目录

描述	02
工作原理	02
型号说明	02
材料	02
技术参数	03
性能曲线	03
外形尺寸	04

机能符号



描述

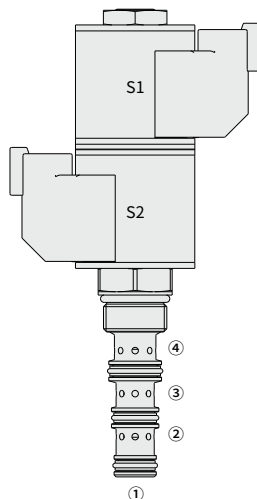
电磁驱动、3位4通、直动阀芯式、液压螺纹插装阀。

工作原理

断电时，该阀油口③截止，而允许油液从②流向①，或从④流向①。线圈1(S1)通电时，允许油液从③流向④，以及从②流向①。线圈2(S2)通电时，油液可以从③流向②，以及从④流向①。

在由于油缸面积比而造成工作油口流量不均衡的油路中，较大流量的回油应导入油口②。

虽然可以对油口①完全加压，但其不用作阀的进口口。



型号说明

30SD08-47D		-	-	-	-	-	-	-
选件:	无	空白						
只订购插装件		0						
密封材料:	聚氨酯 (标准型)		P					
	丁腈橡胶		N					
	氟橡胶		V					
				标准线圈电压:				
				无线圈	00	E型线圈终端 (VDC):		
				10VDC	10	Deutsch DT04-2P		ER
				12VDC	12	(符合 IP69K 标准)		
				20VDC	20	导线 (2)		EL
				24VDC	24	(符合 IP69K 标准)		
						D型线圈终端 (VDC):		
						双扁形接头		DS
						(符合 SAE J858a, IP65 标准)		
						DIN 43650		DG
						(符合 IP65 标准)		
						导线 (2)		DL
						(符合 IP65 标准)		

材料

插件:

重量: 0.14 千克; 钢制, 工作面经硬化处理, 外表面镀锌; 聚氨酯 (标准型)。

标准阀块:

阳极氧化高强度铝合金, 额定压力达 240 bar; 提供球墨铸铁和钢制阀块; 尺寸可能有所不同, 请咨询工厂。

标准线圈: 请咨询工厂。

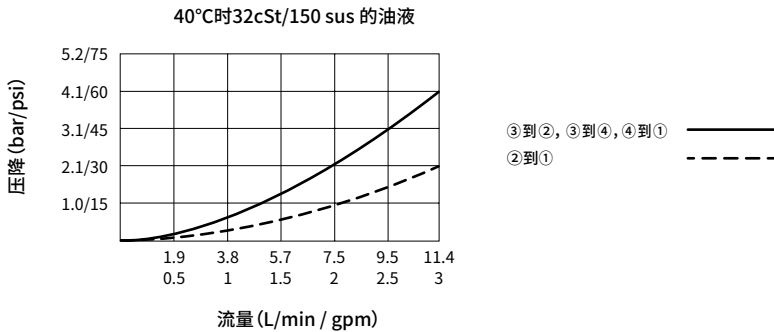
E型线圈:

重量: 0.14 千克; 坚固金属外壳全封装, 符合 IP69K 防护标准, 配德驰插口。

技术参数

额定压力	207 bar (3000 psi)	
最大流量	11.4 L/min (3 gpm)	
内泄漏	≤ 164 mL/min@207 bar	
线圈额定负载	可在 85% 至 115% 的额定电压范围内连续工作	
20°C时线圈 初始电流	E 型线圈	12VDC 时为 1.4 A; 24VDC 时为 0.7 A
	D 型线圈	12VDC 时为 1.2 A; 24VDC 时为 0.6 A
最小吸合电压	207 bar 时为额定电压的 85%	
插孔规格	VC08-4 (详见技术参考资料)	
工作介质	矿物油或具有润滑作用的合成油	
粘度范围	7.4 至 420 mm ² /s	
温度范围	-54 至 107 °C (聚氨酯密封)	
	-40 至 100 °C (丁腈橡胶密封)	
	-26 至 204 °C (氟橡胶密封)	
油液污染度	最低污染度等级 ISO4406 20/18/14 级, 为延长使用寿命推荐 17/15/13 级	

性能曲线 (仅指插件)



外形尺寸

(单位: mm)

