



2.13

30SD08-47A 型

电磁换向阀

额定压力 (bar)	207
最大流量 (L/min)	11.4

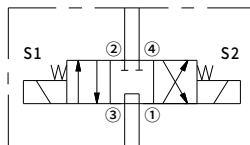
特点

- 额定线圈适合连续工作
- 插件电压可互换
- 可选 IP69K 防水 E 型线圈
- 高效湿式衔铁结构
- 部件经硬化处理，更耐用

目录

描述	02
工作原理	02
技术参数	02
型号说明	03
材料	03
性能曲线	04
外形尺寸	05

机能符号



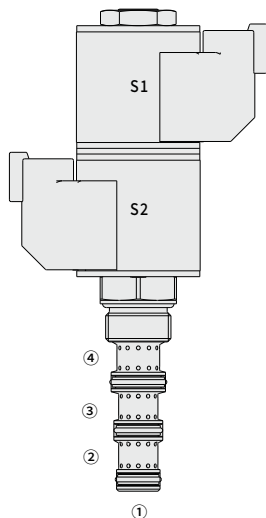
描述

电磁驱动、3位4通、直动阀芯式、中位串联、液压螺纹插装阀。

工作原理

断电时，油口②、④截止，而允许油液从③流向①。线圈1(S1)通电时，油液可以从③流向②，以及从④流向①；线圈2(S2)通电时，允许油液从③流向④，以及从②流向①。

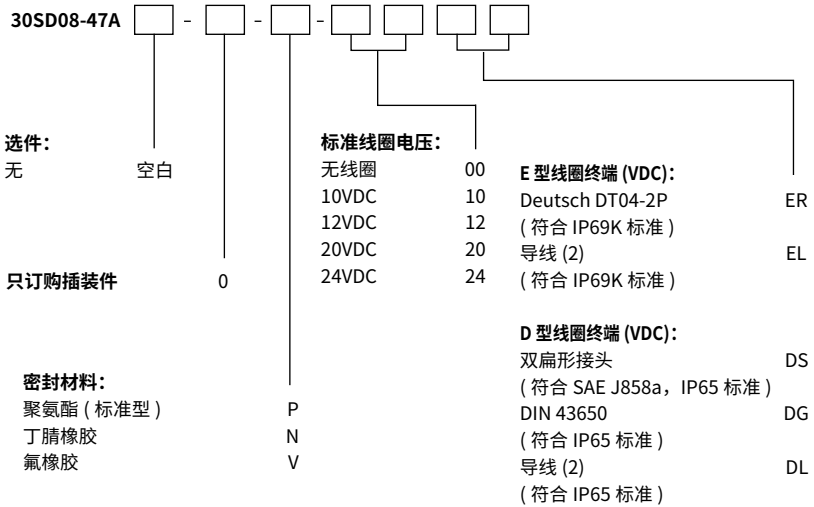
在由于油缸面积比造成工作油口流量不均衡的油路中，较大流量的回油应导入油口②。虽然可以对油口①完全加压，但其不用作阀的进口口。



技术参数

额定压力	207 bar (3000 psi)
最大流量	11.4 L/min (3 gpm)
内泄漏	≤ 278 mL/min@207 bar
线圈额定负载	可在 85% 至 115% 的额定电压范围内连续工作
20°C时线圈 初始电流	E 型线圈 12VDC 时为 1.4 A; 24VDC 时为 0.7 A
	D 型线圈 12VDC 时为 1.2 A; 24VDC 时为 0.6 A
最小吸合电压	207 bar 时为额定电压的 85%
插孔规格	VC08-4 (详见技术参考资料)
工作介质	矿物油或具有润滑作用的合成油
粘度范围	7.4 至 420 mm ² /s
温度范围	-54 至 107 °C (聚氨酯密封)
	-40 至 100 °C (丁腈橡胶密封)
	-26 至 204 °C (氟橡胶密封)
油液污染度	最低污染度等级 ISO4406 20/18/14 级, 为延长使用寿命推荐 17/15/13 级

型号说明



材料

插件:

重量: 0.14 千克; 钢制, 工作面经硬化处理, 外表面镀锌; 聚氨酯 (标准型)。

标准阀块:

阳极氧化高强度铝合金, 额定压力达 240 bar; 提供球墨铸铁和钢制阀块; 尺寸可能有所不同, 请咨询工厂。

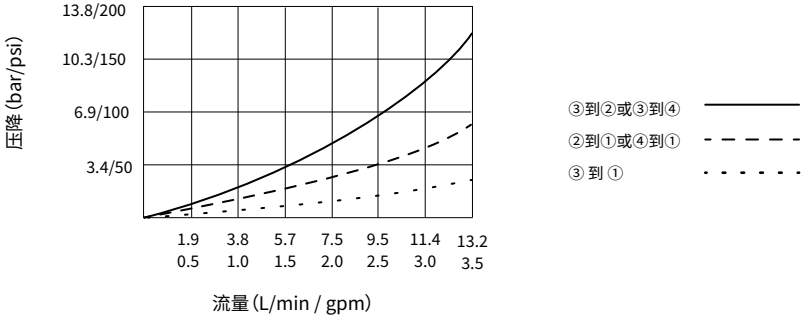
标准线圈: 请咨询工厂。

E 型线圈:

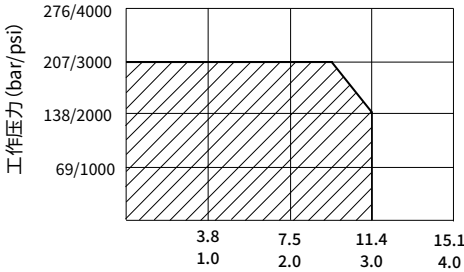
重量: 0.14 千克; 坚固金属外壳全封装, 符合 IP69K 防护标准, 配德驰插口。

性能曲线 (仅指插件)

40°C时32cSt/150 sus 的油液

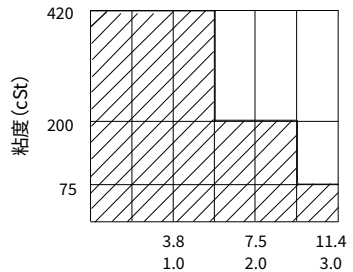


性能范围 (阴影)



工作流量 (L/min / gpm)

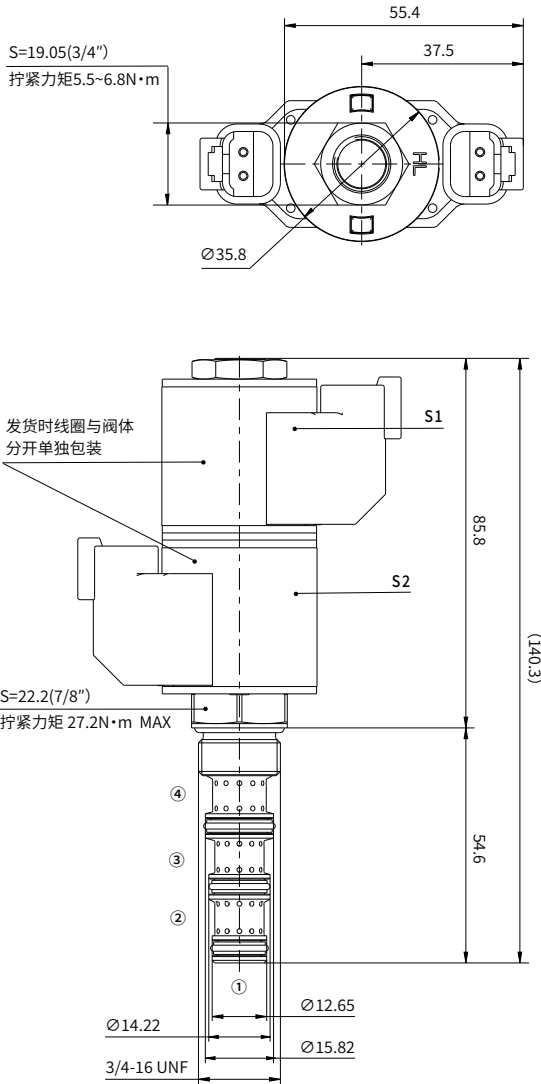
介质粘度与流量



工作流量 (L/min / gpm)

外形尺寸

(单位: mm)



01

中国

+86 400 101 8889

美国

+01 630 995 3674

德国

+049 (30) 72088-0

日本

+81 03 6809 1696



© 未经恒立液压公司授权，此宣传册任何部分不得以任何方式翻版、编辑、复制及使用电子方式进行传播。由于产品一直在不断开发创新中，本宣传册中信息不针对特定行业的特殊条件或适用性，对于因此而产生的任何不完整或不准确描述，恒立液压不承担责任。