



3.4

30EN08-20 型

比例节流阀

额定压力 (bar)	207
额定流量 (L/min)	22 (无应急手控)
	18.4 (带应急手控)

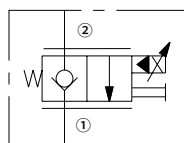
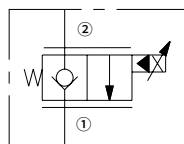
特点

- 优良的线性和磁滞特性
- 高效湿式衔铁结构
- 可选 IP69K 防水 E 型线圈
- 行业通用阀孔
- 线圈可连续工作
- 应急手控选件

目录

描述	02
工作原理	02
技术参数	02
型号说明	03
材料	03
性能曲线	04
外形尺寸	05

机能符号



* 带应急手控 “J”

描述

比例型电磁驱动，2 通常闭，座阀式，液压螺纹插装阀，用于要求低泄漏的截止或负载保持设备。

工作原理

断电时，30EN08-20 用作单向阀，允许油液从 ① 流向

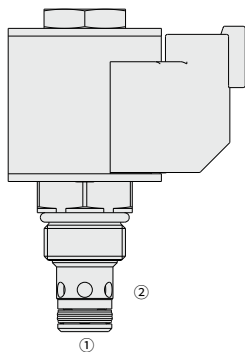
②，同时截止油液从 ② 流向 ①。

通电时，② 流向 ① 的通道将被打开。

流量与作用到线圈中的电流成比例。

应急手控也可以改变流量。

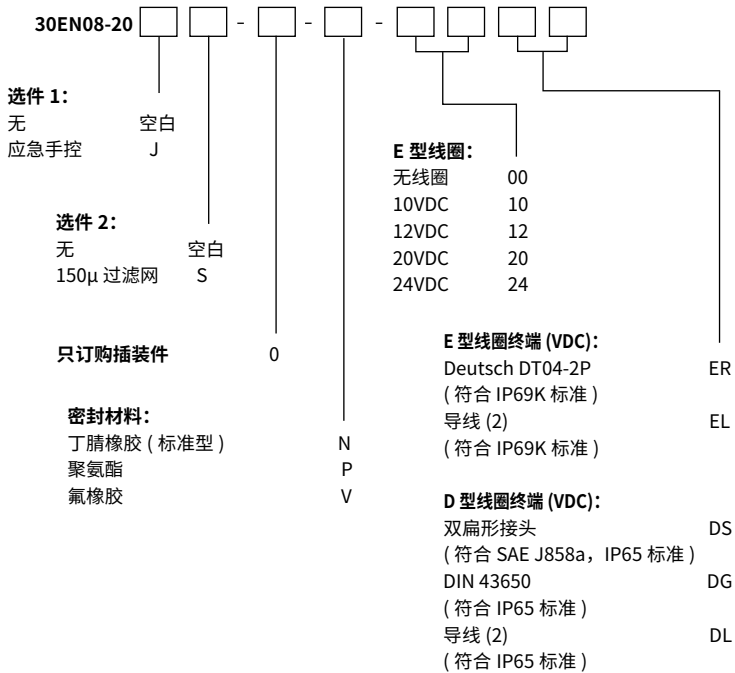
注意：如果机器上使用的电压较低，12V 或 24V 的系统需要分别使用 10V 或 20V 的线圈。



技术参数

额定压力	207 bar (3000 psi)
额定流量	无应急手控: 22 L/min (5.8 gpm) @ 34.5 bar 压降 带应急手控: 18.4 L/min (4.8 gpm) @ 34.5 bar 压降
最小工作颤振 / 脉冲频率	70 Hz
磁滞	最大电流的 85% 以内小于 5%; 最大电流的 85% 以上小于 10%
插孔规格	VC08-2 (详见技术参考资料)
内泄漏	≤ 5 滴 /min @207 bar
工作介质	矿物油或具有润滑作用的合成油
粘度范围	7.4 至 420 mm ² /s
温度范围	-40 至 100 °C (丁腈橡胶密封)
	-54 至 107 °C (聚氨酯密封)
	-26 至 204 °C (氟橡胶密封)
油液污染度	最低污染度等级 ISO4406 18/16/13 级, 为延长使用寿命推荐 15/13/11 级

型号说明



材料

插件:

重量: 0.11 千克 /0.12 千克 (带应急手控); 钢制, 工作面经硬化处理, 外表面镀锌; 丁腈橡胶 (标准型)。

标准阀块:

阳极氧化高强度铝合金, 额定压力达 240 bar; 提供球墨铸铁和钢制阀块;

尺寸可能有所不同, 请咨询工厂。

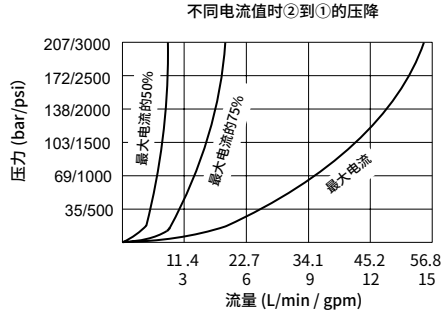
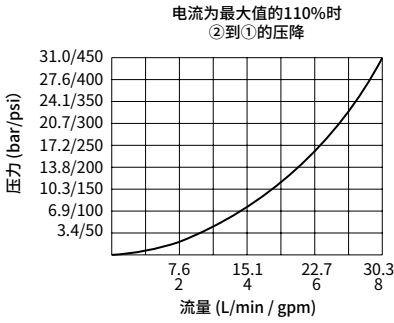
标准线圈:

重量: 0.11 千克; 统一热塑塑料封装; H 级别耐高温漆包线。

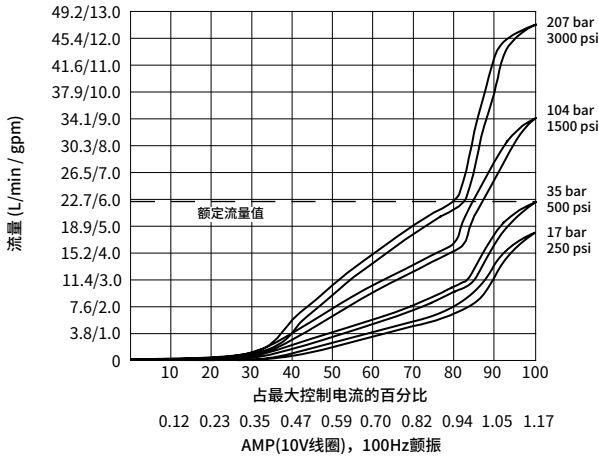
E 型线圈:

重量: 0.14 千克; 坚固金属外壳全封装, 符合 IP69K 防护标准, 配德驰插口。

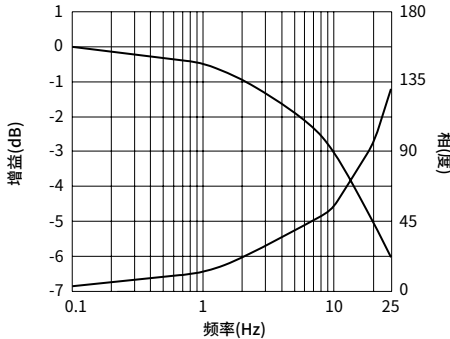
性能曲线 (仅指插件)



不同压差下的流量和电流
40°C时32cSt/150 sus 的油液

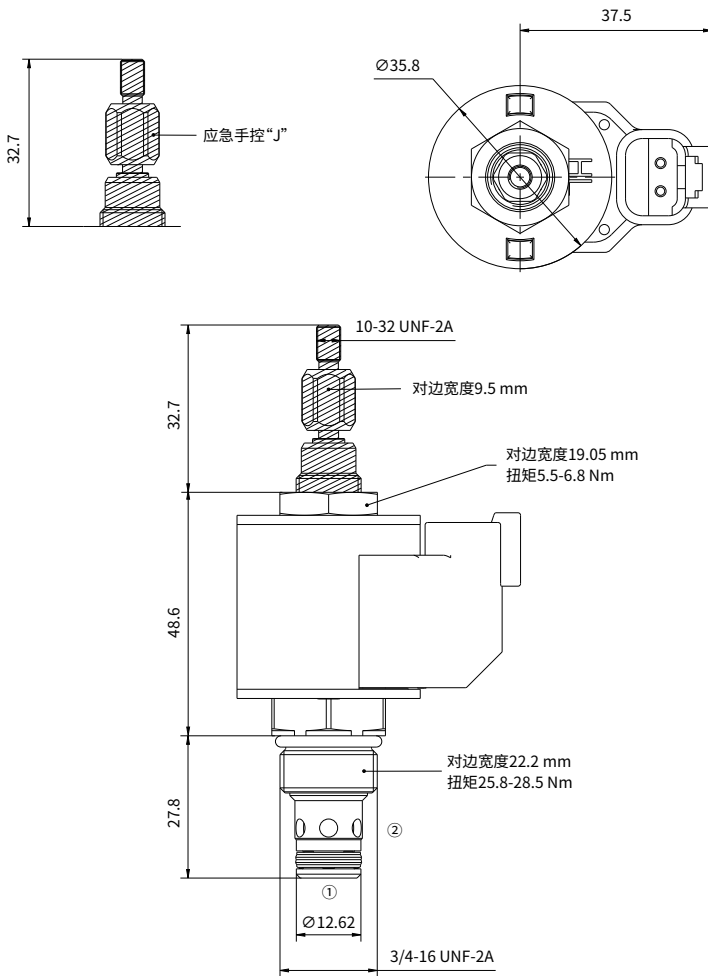


频率响应
外加平均电流 ±20%



外形尺寸

(单位: mm)



02

中国

+86 400 101 8889

美国

+01 630 995 3674

德国

+049 (30) 72088-0

日本

+81 03 6809 1696



© 未经恒立液压公司授权，此宣传册任何部分不得以任何方式翻版、编辑、复制及使用电子方式进行传播。由于产品一直在不断开发创新中，本宣传册中信息不针对特定行业的特殊条件或适用性，对于因此而产生的任何不完整或不准确描述，恒立液压不承担责任。