



5.8

35MD08-3401 型

手动换向阀

额定压力 (bar)	240
额定流量 (L/min)	37.9

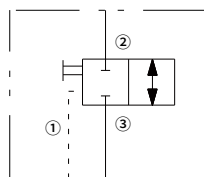
特点

- 部件经硬化处理，耐用且低泄漏
- ① 处的压力达 14 bar
- 可选旋转锁定位置
- 行业通用阀孔

目录

描述	02
工作原理	02
型号说明	02
材料	02
技术参数	03
性能曲线	03
外形尺寸	04

机能符号



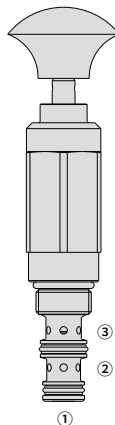
描述

二通螺纹式手拉液压方向阀。

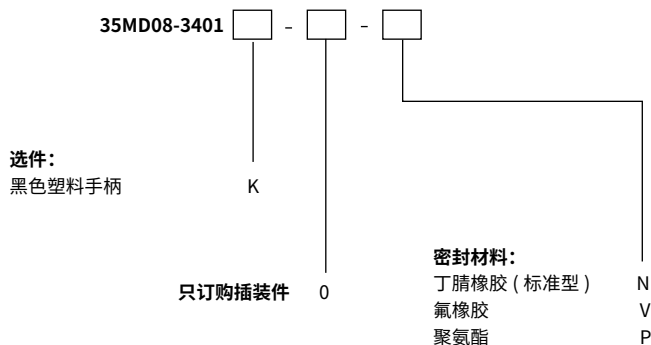
工作原理

在初始，弹簧复位，35MD08-3401 截止油液从 ② 向 ③ 流动。
在接通（拉开）位置时，油液从 ③ 向 ② 流动。弹簧室泄油孔
接通 ①。释放后，阀返回初始位置。

注：油口 ① 的压力将直接作用在阀芯和弹簧上。油口 ① 只作
为油箱接口。



型号说明



材料

插件：

重量：0.23 千克；钢制，工作面经硬化处理，外表面镀锌；丁腈橡胶（标准型）。

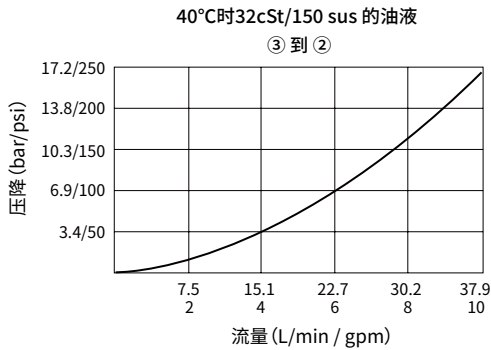
标准阀块：

阳极氧化高强度铝合金，额定压力达 240 bar；提供球墨铸铁和钢制阀块；
尺寸可能有所不同，请咨询工厂。

技术参数

额定压力	240 bar (3500 psi)
耐压	350 bar (5075 psi)
最大流量	37.9 L/min (10 gpm)
内泄漏 (油口②流向①)	≤ 33 ml/min @ 240 bar
机械拉力要求	初始: 7.3 kg; 拉开 3.2mm: 8.6 kg; 锁定: 9.1 kg
插孔规格	VC08-3 (详见技术参考资料)
工作介质	矿物油或具有润滑作用的合成油
粘度范围	7.4 至 420 mm ² /s
温度范围	-40 至 100 °C (丁腈橡胶密封)
	-26 至 204 °C (氟橡胶密封)
	-54 至 107 °C (聚氨酯密封)
油液污染度	最低污染度等级 ISO4406 18/16/13 级, 为延长使用寿命推荐 15/13/11 级

性能曲线 (仅指插件)



外形尺寸

