



3.8

35EF72-30 型 比例流量阀

额定压力 (bar)

油口①: 240; 油口②、③: 207

额定流量 (L/min)

详见参数表

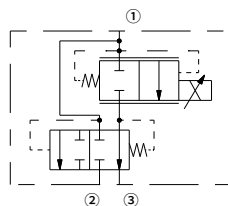
特点

- 优良的线性和磁滞特性
- 高效湿式衔铁结构
- 可选 IP69K 防水 E 型线圈
- 行业通用阀孔
- 插件电压可互换
- 部件经硬化处理, 更耐用

目录

描述	02
工作原理	02
技术参数	02
型号说明	03
材料	03
性能曲线	04
外形尺寸	05

机能符号



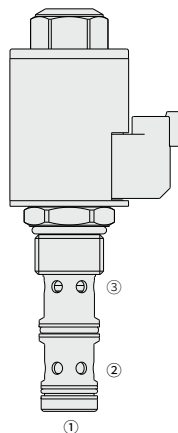
描述

电磁驱动、电气参数可变、三通、压力补偿、滑阀式、断电常闭、比例流量控制阀。可以用作带压力补偿的优先流量调节阀，调节和旁通流量，当封闭旁通线路（油口②）时，也可以用作 2 通节流型压力补偿流量调节阀。

工作原理

35EF72-30 将调节油口③的流量，不受系统工作压力的影响。随着电磁阀中电流的增大，35EF72-30 的输出流量也将增大。

注：如果设备的优先流量油口被外部阀封闭，将该阀用于旁通流量控制时，若不使优先油口发生少量泄漏，旁通压降就会增大。



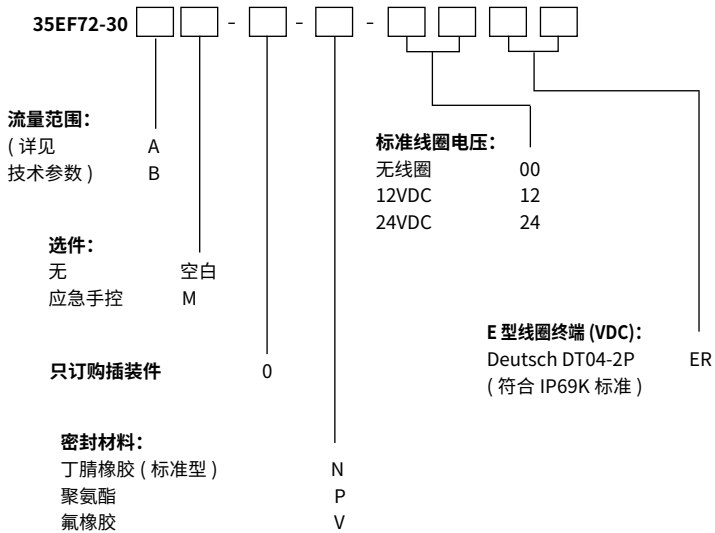
技术参数

额定压力	油口①：240 bar (3500 psi)；油口②和③：207 bar (3000 psi)	
三通模式的调节流量	范围 A：57 L/min (15 gpm)；范围 B：38 L/min (10 gpm)	
三通模式的最大输入流量	范围 A 和 B：114 L/min (30 gpm)	
二通模式的最大流量	范围 A：53 L/min (14 gpm)；范围 B：31 L/min (8 gpm)	
插孔规格	VC12-3 (详见技术参考资料)	
内泄漏	0.38 L/min @207 bar (阀全闭时)	
工作介质	矿物油或具有润滑作用的合成油	
粘度范围	7.4 至 420 mm ² /s	
温度范围	-40 至 100 °C (丁腈橡胶密封)	
	-54 至 107 °C (聚氨酯密封)	
	-26 至 204 °C (氟橡胶密封)	
油液污染度	最低污染度等级 ISO4406 18/16/13 级，为延长使用寿命推荐 15/13/11 级	

电气特性

线圈电压	12 VDC	24 VDC
阈值电流	350 ± 100 mA	175 ± 50 mA
最大控制电流	1600 ± 200 mA	800 ± 100 mA

型号说明



材料

插件:

重量: 0.36 千克; 钢制, 工作面经硬化处理, 外表面镀锌; 丁腈橡胶 (标准型)。

标准阀块:

阳极氧化高强度铝合金, 额定压力达 240 bar; 提供球墨铸铁和钢制阀块; 尺寸可能有所不同, 请咨询工厂。

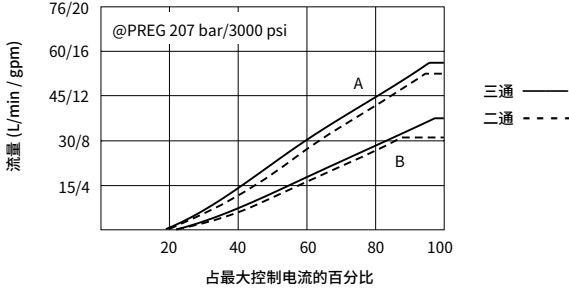
标准线圈: 请咨询工厂。

E型线圈:

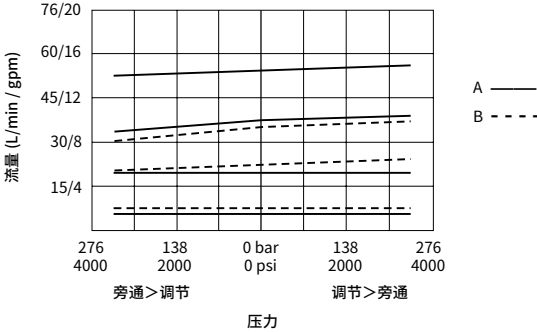
重量: 0.41 千克; 坚固金属外壳全封装, 符合 IP69K 防护标准, 配德驰插口。

性能曲线 (仅指插件)

流量和电流
 输入流量: 76 L/min / 20 gpm
 12V线圈; 110 Hz PWM
 40°C时32cSt/150 sus 的油液

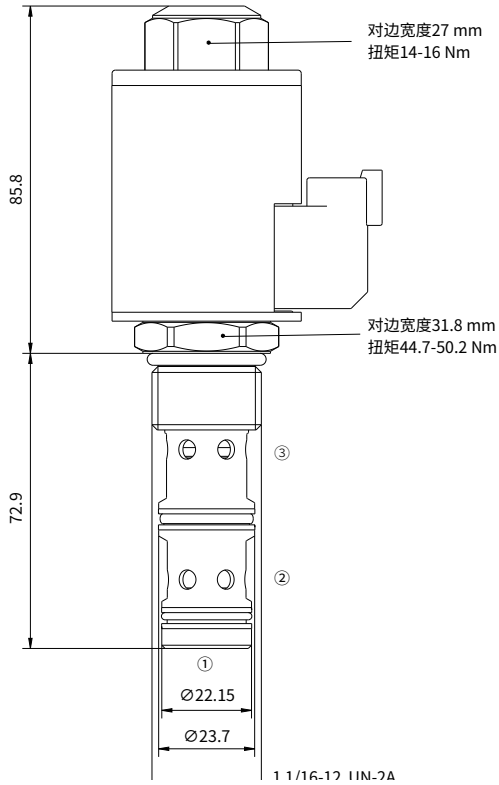
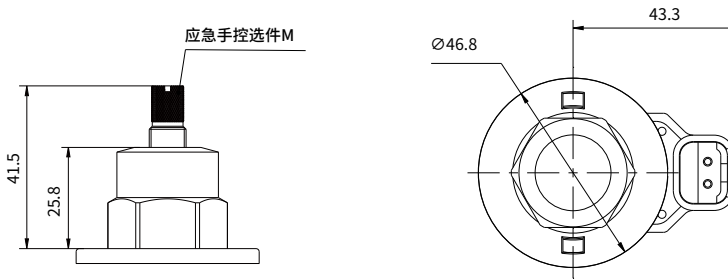


调节流量和压力
 进油口流量: 76 L/min / 20 gpm
 12V线圈; 110 Hz PWM
 40°C时32cSt/150 sus 的油液



外形尺寸

(单位: mm)



中国

+86 400 101 8889

美国

+01 630 995 3674

德国

+049 (30) 72088-0

日本

+81 03 6809 1696



© 未经恒立液压公司授权，此宣传册任何部分不得以任何方式翻版、编辑、复制及使用电子方式进行传播。由于产品一直在不断开发创新中，本宣传册中信息不针对特定行业的特殊条件或适用性，对于因此而产生的任何不完整或不准确描述，恒立液压不承担责任。