



3.12

30T10-34 型

顺序阀

| | |
|--------------|---------------|
| 最大压力 (bar) | 207 |
| 最大流量 (L/min) | 56.8 (详见性能曲线) |

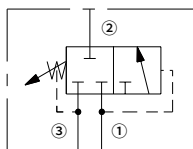
特点

- 调节装置不会旋出阀体
- 调节器确保弹簧不会被压实
- 可选压力范围达 117.2 bar(1700 psi)
- 行业通用阀孔
- 部件经硬化处理, 更耐用

目录

| | |
|------|----|
| 描述 | 02 |
| 工作原理 | 02 |
| 型号说明 | 02 |
| 材料 | 02 |
| 技术参数 | 03 |
| 性能曲线 | 03 |
| 外形尺寸 | 04 |

机能符号

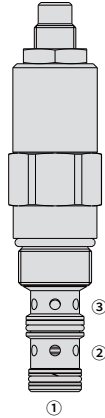


描述

螺纹插装式、直动式、滑阀型内控顺序阀，内部弹簧腔泄油。

工作原理

30T10-34 型，在稳态下，油液从 ① 流向 ② 封闭，弹簧腔从 ③ 泄油。当 ① 处的压力达到阀的预设值，阀芯移动，油液从 ① 流向 ②。油口 ③ 处的背压压力会加到压力设定值上。



*30T10-34A 示例图

型号说明

| | | | | | | | | | | | | | | |
|------------------|----------|----------------------|---|----------------------|---|----------------------|---|----------------------|----------------------|---|----------------------|----------------------|----------------------|----------------------|
| | 30T10-34 | <input type="text"/> | - | <input type="text"/> | - | <input type="text"/> | - | <input type="text"/> | <input type="text"/> | / | <input type="text"/> | <input type="text"/> | <input type="text"/> | <input type="text"/> |
| 选件: | | A | | F | | H | | | | | | | | |
| 1/4 寸内六角头 | | A | | F | | H | | | | | | | | |
| 工厂预置非调节 | | | | | | | | | | | | | | |
| 工厂预制隐藏调节 | | | | | | | | | | | | | | |
| 只订购插装件 | | | | | | 0 | | | | | | | | |
| 密封件: | | | | | | | | | | | | | | |
| 聚氨酯 (标准型) | | | | | | | | | | | | | | P |
| 氟橡胶 | | | | | | | | | | | | | | V |
| 丁腈橡胶 | | | | | | | | | | | | | | N |
| 压力范围: | | | | | | | | | | | | | | |
| 6.9-48.3 bar | | | | | | | | | | | | | 7 | |
| (100-700 psi) | | | | | | | | | | | | | | |
| 20.7-117.2 bar | | | | | | | | | | | | | 17 | |
| (300-1700 psi) | | | | | | | | | | | | | | |
| 设置 (bar): | | | | | | | | | | | | | | |
| 可调节或指定压力, | | | | | | | | | | | | | | 空白 |
| 例如: | | | | | | | | | | | | | | |
| 25 bar | | | | | | | | | | | | | | M25 |
| 100 bar | | | | | | | | | | | | | | M100 |
| 设置 (psi): | | | | | | | | | | | | | | |
| 可调节或指定压力, | | | | | | | | | | | | | | 空白 |
| 例如: | | | | | | | | | | | | | | |
| 900 psi | | | | | | | | | | | | | | 9.0 |
| 1600 psi | | | | | | | | | | | | | | 16.0 |

材料

插件:

重量: 0.26 千克; 钢制, 工作面经硬化处理, 外表面镀锌; 聚氨酯 (标准型)。

标准阀块:

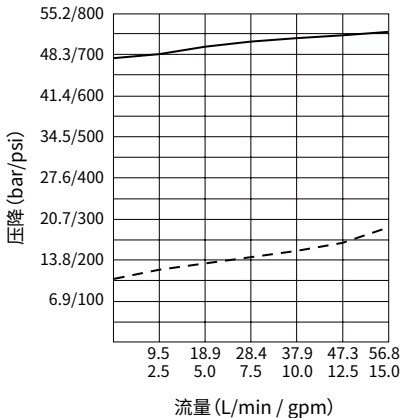
阳极氧化高强度铝合金, 额定压力达 240 bar; 提供球墨铸铁和钢制阀块; 尺寸可能有所不同, 请咨询工厂。

技术参数

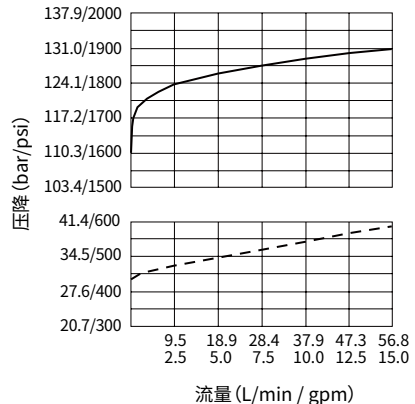
| | |
|-------|--|
| 最大压力 | 207 bar (3000 psi) |
| 最大流量 | 参见性能曲线 |
| 内泄漏 | 82 mL/min @ 开启压力的 85% |
| 插孔规格 | VC10-3 (详见技术参考资料) |
| 工作介质 | 矿物油或具有润滑作用的合成油 |
| 粘度范围 | 7.4 至 420 mm ² /s |
| 温度范围 | -54 至 107 °C (聚氨酯密封) |
| | -40 至 100 °C (丁腈橡胶密封) |
| | -26 至 204 °C (氟橡胶密封) |
| 油液污染度 | 最低污染度等级 ISO4406 20/18/14 级, 为延长使用寿命推荐 17/15/13 级 |

性能曲线 (仅指插件)

压降与流量 ① 到 ②; 100-700 psi 压力
40°C时32cSt/150 sus 的油液



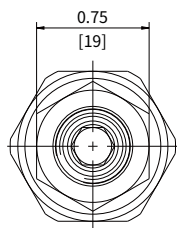
压降与流量 ① 到 ②; 300-1700 psi 压力
40°C时32cSt/150 sus 的油液



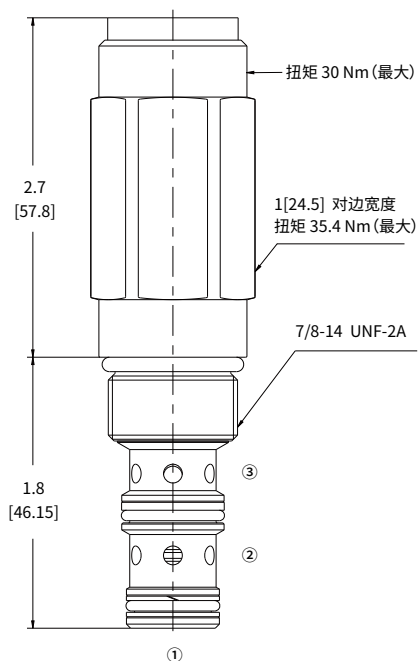
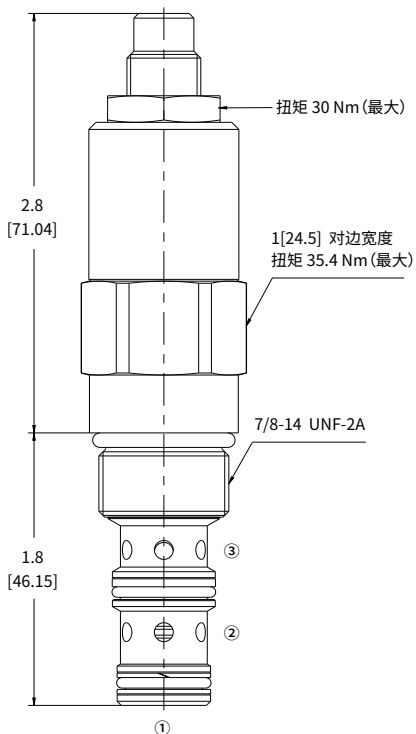
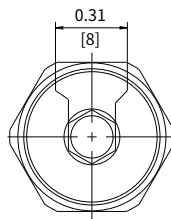
— 最大设置
- - - 最小设置

外形尺寸

调节选项“A”



调节选项“H”



| |
|------|
| 英寸 |
| [毫米] |