



2.14

15EJM24-33 型 比例减压阀

最大压力 (bar)	100
最大流量 (L/min)	40

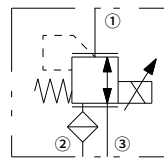
特点

- 响应迅速
- 尺寸紧凑
- 湿式直流电磁铁

目录

描述	02
工作原理	02
型号说明	02
技术参数	03
性能曲线	04
外形尺寸	05
插孔尺寸	06

机能符号



描述

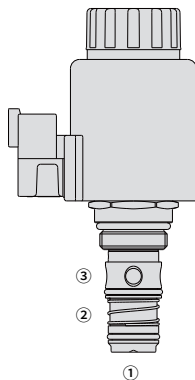
螺纹插装式、直动式、滑阀式减压 / 溢流阀，利用可变电输入可实现指定范围内的连续调节。

输出压力与 DC 电流输入成比例。该阀在设备中可用作压力限制装置。

工作原理

断电时，15EJM24-33 允许 ① 口向 ③ 口流动，② 口截止。

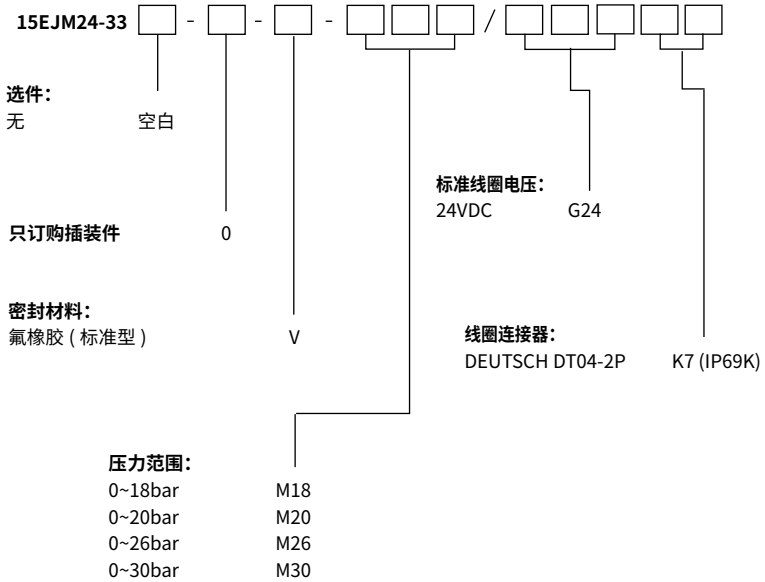
通电时，阀芯移动，允许 ② 口油液向 ① 口流动，① 口压力与电流值成比例，此时若 ① 口压力超过设定值，仍可从 ③ 口溢流。



技术参数

最大压力	100 bar (1450 psi)
最大流量	40 L/min (10.57 gpm)
内泄漏	得电: ≤ 300 mL/min @50 bar 失电: ≤ 200 mL/min @50 bar
滞环	M18、M20: ≤ 1.5 bar M26、M30: ≤ 2 bar
压力控制精度	$\leq 2\%$ 最大控制压力
阶跃响应 (0 \rightarrow 100%; 100% \rightarrow 0)	≤ 60 ms @50 bar
最大控制电流	0.7A(24VDC 线圈)
20°C时线圈初始电阻	22.5 Ω (24VDC 线圈)
插孔规格	VCM24-3 (详见技术参考资料)
工作介质	矿物油或具有润滑作用的合成油
粘度范围	7.4 至 420 mm ² /s
温度范围	-26 至 204 °C (氟橡胶密封)
油液污染度	最低污染度等级 ISO4406 20/18/15 级，为延长使用寿命推荐 17/15/13 级

型号说明



材料

插件:

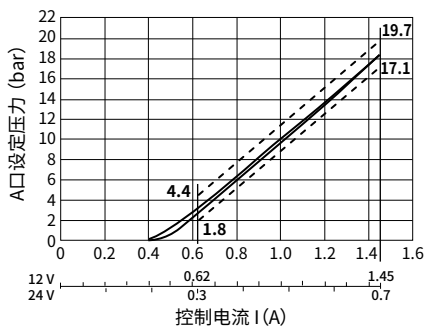
重量: 0.3 千克; 钢制, 工作面经硬化处理, 外表面镀锌镍; 氟橡胶 (标准型)。

线圈:

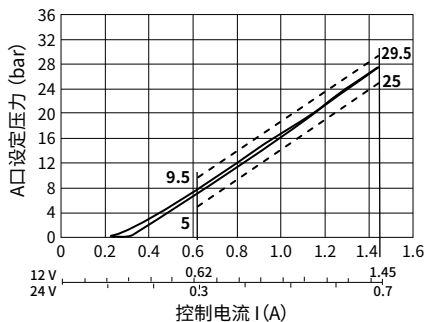
重量: 0.4 千克; 坚固金属外壳全封装, 符合 IP69K 防护标准, 配德驰插口。

性能曲线 (仅指插件)

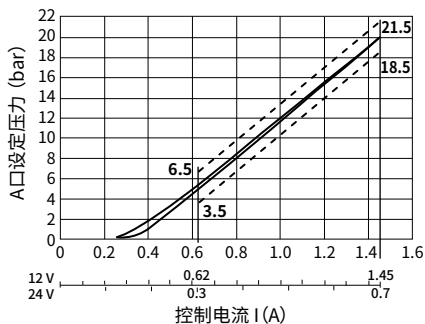
▼ 控制压力 18 bar



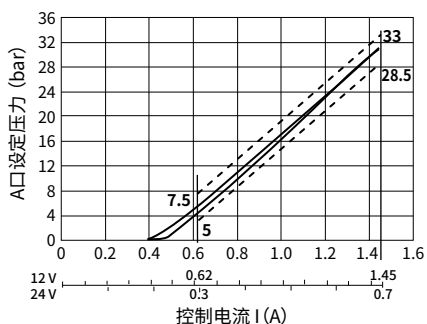
▼ 控制压力 26 bar



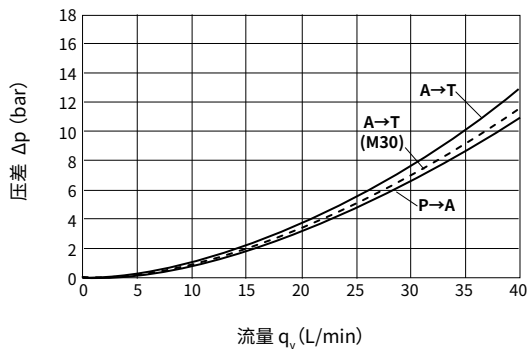
▼ 控制压力 20 bar



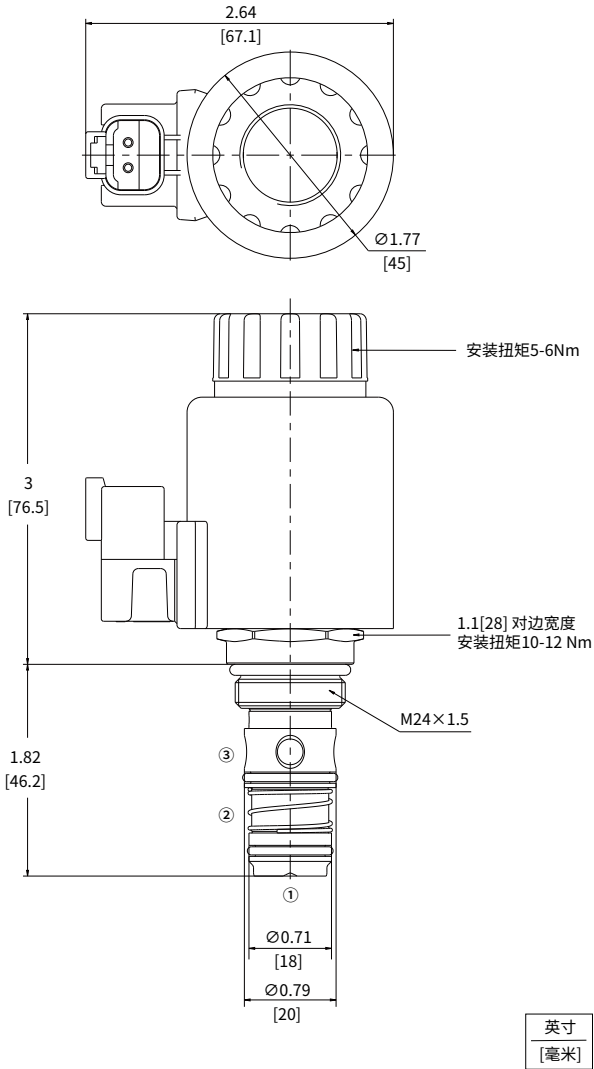
▼ 控制压力 30 bar



流量特性 (仅指插件)



外形尺寸



中国

+86 400 101 8889

美国

+01 630 995 3674

德国

+049 (30) 72088-0

日本

+81 03 6809 1696



© 未经恒立液压公司授权，此宣传册任何部分不得以任何方式翻版、编辑、复制及使用电子方式进行传播。由于产品一直在不断开发创新中，本宣传册中信息不针对特定行业的特殊条件或适用性，对于因此而产生的任何不完整或不准确描述，恒立液压不承担责任。